

Школа молодого педагога

Мастер-класс

Лукина Ярина Геннадьевна, старший воспитатель,
Запорожец Екатерина Александровна, зам. зав. по ВМР,

Пояснительная записка

- Предмет персонализированной программы наставничества – развитие функциональных компетенций у сотрудников, которые обрели профессию путем профессиональной переподготовки.
- Целью персонализированной программы наставничества является повышение профессионального потенциала и уровня наставляемых.
- Задачи персонализированной программы наставничества:
 - формирование потребности заниматься анализом результатов своей деятельности;
 - развитие интереса к методике построения и организации результативного воспитательно-образовательного процесса;
 - привитие интереса к профессиональной деятельности педагога;
 - ускорение процесса профессионального становления педагога;
 - устранение профессиональных дефицитов.

1. Опытные педагоги;
2. Групповые ячейки, физкультурный и музыкальный зал;
3. Расходные материалы:
 - Блок 1 - «презентация книги, выразительное чтение»: хрестоматия для чтения детям на различные возраста, ноутбуки, интерактивная доска.
 - Блок 2 - «проектная деятельность»: ватман, листы бумаги А4, ноутбуки, интерактивная доска.
 - Блок 3 - «утренняя гимнастика»: бубен, проигрыватель mp3, различный спортивный инвентарь.
 - Блок 4 - «декоративно-прикладное искусство»: гуашь, кисти, непроливайки, салфетки, ватные палочки, демонстрационные картинки, атрибуты различных видов народных промыслов, ноутбук, интерактивная доска.
 - Блок 5 - «пластилинография»: пластилин, фоторамки, стеки, доски для лепки, влажные салфетки, бумажные салфетки.
 - Блок 6 - «театрализованная деятельность»: куклы «би-ба-бо», ширма для настольного театра.





В ДАННОЙ ПЕРСОНАЛИЗИРОВАННОЙ ПРОГРАММЕ НАСТАВНИЧЕСТВА ПРЕДУСМОТРЕНО РАСШИРЕНИЕ У НАСТАВЛЯЕМЫХ ЗНАНИЙ ПО СЛЕДУЮЩИМ ОБЛАСТЯМ:

- **Общая и детская психология;**
- **Дошкольная педагогика;**
- **Физическое развитие детей дошкольного возраста;**
- **Познавательное развитие детей дошкольного возраста;**
- **Речевое развитие детей дошкольного возраста;**
- **Социально-коммуникативное развитие детей дошкольного возраста;**
- **Художественно-эстетическое развитие детей дошкольного возраста**
- **Игровая деятельность детей дошкольного возраста;**
- **Интеграция видов деятельности;**
- **Взаимодействие педагога с родителями (законными представителями);**
- **Гигиенические нормативы по устройству, содержанию и режиму работы организаций воспитания и обучения, отдыха и оздоровления детей и молодежи;**
- **Правила техники безопасности и охраны труда.**

Подготовительный
этап
(октябрь)

- Первичная оценка знаний, умений, навыков наставляемых;
- Подготовка необходимого теоритического материала;
- Выбор помещений и материалов, необходимых для организации обучающих занятий.

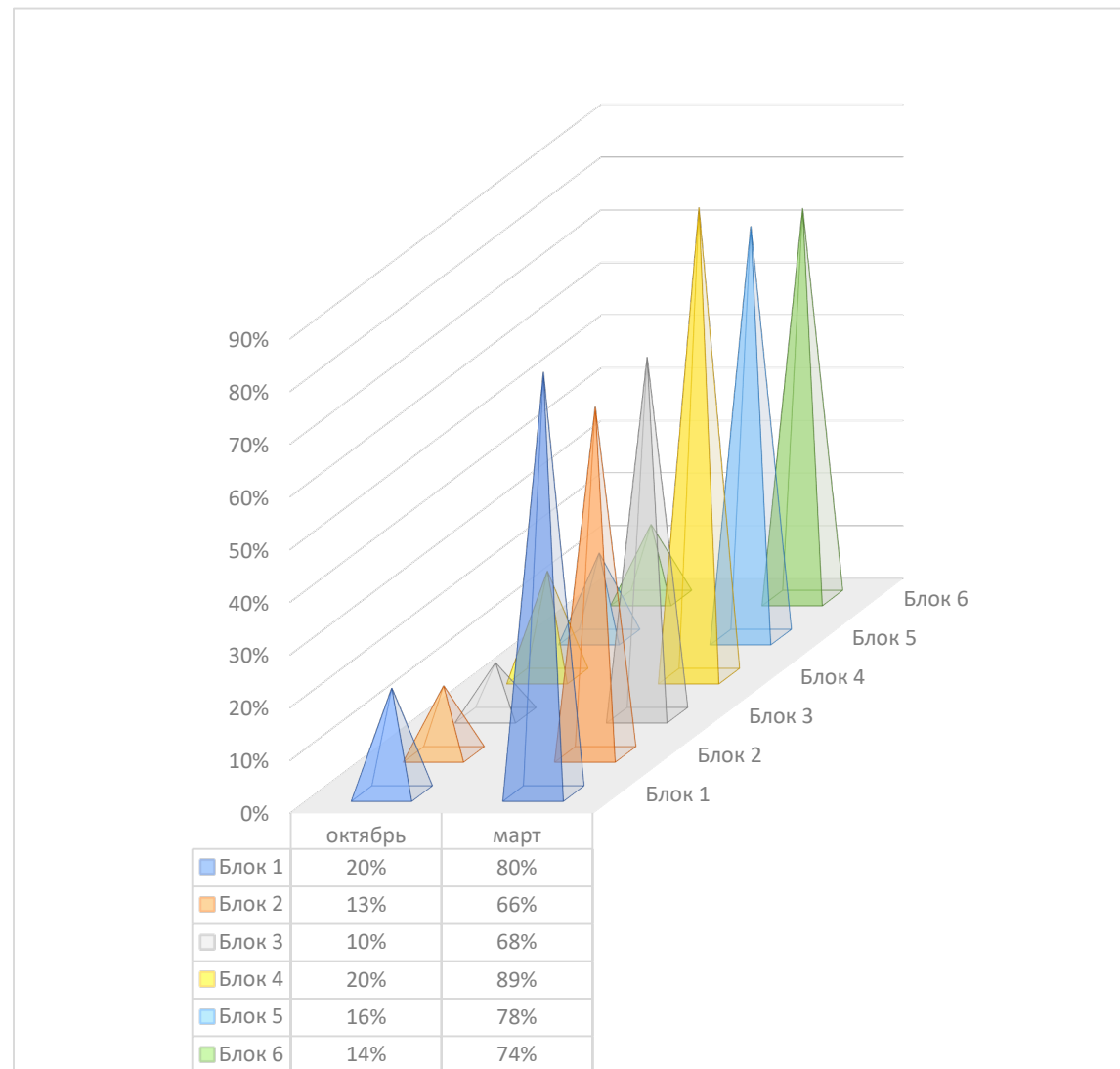
Основной этап
(ноябрь-февраль)

- Проведение обучающих занятий с наставляемыми.

Заключительный
этап
(март)

- Оценка удовлетворенности наставляемых программой;
- Оценка эффективности программы.

РИСУНОК 1. УРОВЕНЬ ЗНАНИЙ, УМЕНИЙ И НАВЫКОВ НАСТАВЛЯЕМЫХ (ОКТАБРЬ 2021 - МАРТ 2022)



Из представленных на диаграмме данных видно, что перед внедрением персонализированной программы наставничества у наставляемых были достаточно низкие показатели по всем блокам:

- по первому блоку **«презентация книги, выразительное чтение»** уровень знаний, умений и навыков у наставляемых составлял 20 %;
- по второму блоку **«проектная деятельность»** - 13 %,
- по третьему блоку **«утренняя гимнастика»** - 10 %,
- по четвертому блоку **«декоративно-прикладное искусство»** - 20 %,
- по пятому блоку **«пластилинография»** - 16 %,
- по шестому блоку **«театрализованная деятельность»** - 14 %.

После прохождения персонализированной программы наставничества результаты значительно повысились и составили:

- по первому блоку **«презентация книги, выразительное чтение»** - 80 %, что на 60% выше первоначального результата;
- по второму блоку **«проектная деятельность»** - 66% (повышение на 53%);
- по третьему блоку **«утренняя гимнастика»** - 68 % (повышение на 58%);
- по четвертому блоку **«декоративно-прикладное искусство»** - 89% (повышение на 69 %);
- по пятому блоку **«пластилинография»** - 78 % (повышение на 62 %);
- по шестому блоку **«театрализованная деятельность»** - 74 % (повышение на 60 %).