

Концепция ЕФС:

Версия 2.0



Академия

МИНПРОСВЕЩЕНИЯ РОССИИ

Цель развития ЕФС



ПОВЫШЕНИЕ ЭФФЕКТИВНОСТИ СИСТЕМЫ НАУЧНО-МЕТОДИЧЕСКОГО СОПРОВОЖДЕНИЯ ПЕДАГОГИЧЕСКИХ РАБОТНИКОВ И УПРАВЛЕНЧЕСКИХ КАДРОВ В КОНТЕКСТЕ ДОСТИЖЕНИЯ ПРИОРИТЕТНЫХ ЗАДАЧ В СФЕРЕ ОБРАЗОВАНИЯ НА ПЕРИОД ДО 2024 ГОДА

Приоритетные задачи



Внедрение национальной системы профессионального роста педагогических работников



Формирование эффективной системы выявления, поддержки, развития способностей и талантов у детей и молодежи



Создание современной и безопасной цифровой образовательной среды



Создание условий для развития наставничества, поддержки общественных инициатив и проектов



Новеллы Концепции 2.0

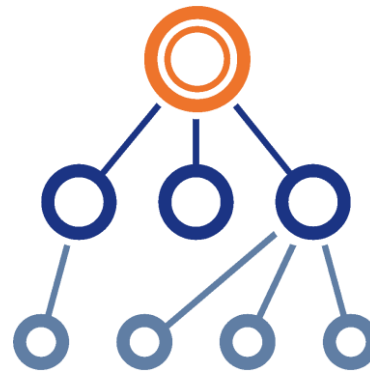
ПОНЯТИЙНЫЙ АППАРАТ ЕФС



СТРУКТУРА КОНЦЕПЦИИ



УПРАВЛЕНИЕ
И СТРУКТУРА ЕФС



ПОКАЗАТЕЛИ ЕФС



Актуальный понятийный аппарат Концепции 2.0

Введено

- «Региональная система научно-методического сопровождения педагогических работников и управленческих кадров»
- «Региональный методист», «Региональный методический актив», «Тьютор», «Методическая служба»
- «Стажировочная площадка»
- «Непрерывное профессиональное развитие педагогических работников и управленческих кадров»
- «Неформальное образование педагогических работников и управленческих кадров»

Скорректировано

- «Научно-методический центр сопровождения педагогических работников»
- «Индивидуальный образовательный маршрут»
- «Федеральный реестр дополнительных профессиональных программ»



Актуальная структура Концепции 2.0

2 этапа функционирования ЕФС

Этап создания ЕФС (2020 – 2021 годы)



формирование единого пространства научно-методического сопровождения педагогических работников и управленческих кадров, определение функционального наполнения деятельности субъектов ЕФС



Этап развития ЕФС (2022 – 2024 годы)

разработка и внедрение управленческих инструментов и содержательно-методического контента развития разветвленной инфраструктуры ЕФС

3 области функционирования ЕФС



Управление системой научно-методического сопровождения педагогических работников и управленческих кадров



Непрерывное повышение профессионального мастерства педагогических работников и управленческих кадров



Содержательно-методическое обеспечение непрерывного профессионального (педагогического) образования



Стратегические задачи развития ЕФС

УПРАВЛЕНИЕ ЕФС



- ✓ Интеграция процессов и результатов деятельности различных субъектов ЕФС
- ✓ Синхронизация критериев и показателей эффективности деятельности различных субъектов ЕФС
- ✓ Внедрение процедур и инструментов оценки эффективности ЕФС и РС НМС
- ✓ Развитие системы «горизонтальных связей» региональных сегментов ЕФС

НЕПРЕРЫВНОЕ ПОВЫШЕНИЕ ПРОФЕССИОНАЛЬНОГО МАСТЕРСТВА



- ✓ Актуализация содержания и экспертиза качества ДПП, цифровизация образовательных технологий и персонализация образовательных треков

СОДЕРЖАТЕЛЬНО-МЕТОДИЧЕСКОЕ СОПРОВОЖДЕНИЕ



- ✓ Развитие системы адресного научно-методического сопровождения субъектов ЕФС и субъектов научно-методической деятельности
- ✓ Технологизация методической деятельности, формирование единых подходов к работе региональных методистов, оценке их эффективности

Актуальная модель управления ЕФС

МЕХАНИЗМЫ ВЗАИМОДЕЙСТВИЯ СУБЪЕКТОВ ЕФС

«Дорожные карты», соглашения, семинары-совещания, мониторинговые исследования и т.д.

ФЕДЕРАЛЬНЫЙ
УРОВЕНЬ



Координатор ЕФС

РЕГИОНАЛЬНЫЙ
УРОВЕНЬ



ЦНППМ

Координатор
регионального сегмента ЕФС

УРОВЕНЬ ОБРАЗОВАТЕЛЬНОЙ
ОРГАНИЗАЦИИ



Актуальная структура ЕФС

Федеральный уровень



Координатор ЕФС



Научно-методические центры

Региональный уровень



Региональный орган исполнительной власти



ЦНППМ



Региональные ЦРО / ЦПК



Образовательные организации высшего образования



Профессиональные образовательные организации



Региональные учебно-методические объединения, методические советы



Региональные профессиональные педагогические сообщества (ассоциации, клубы)

Уровень образовательной организации



Методические объединения



Кафедры



Методические советы



Общественно-профессиональные объединения

Федеральный уровень

Методический центр – новая структура на базе координатора ЕФС



Цель – организационно-методическое сопровождение деятельности сети региональных методических активов

Основные направления деятельности Методического центра:

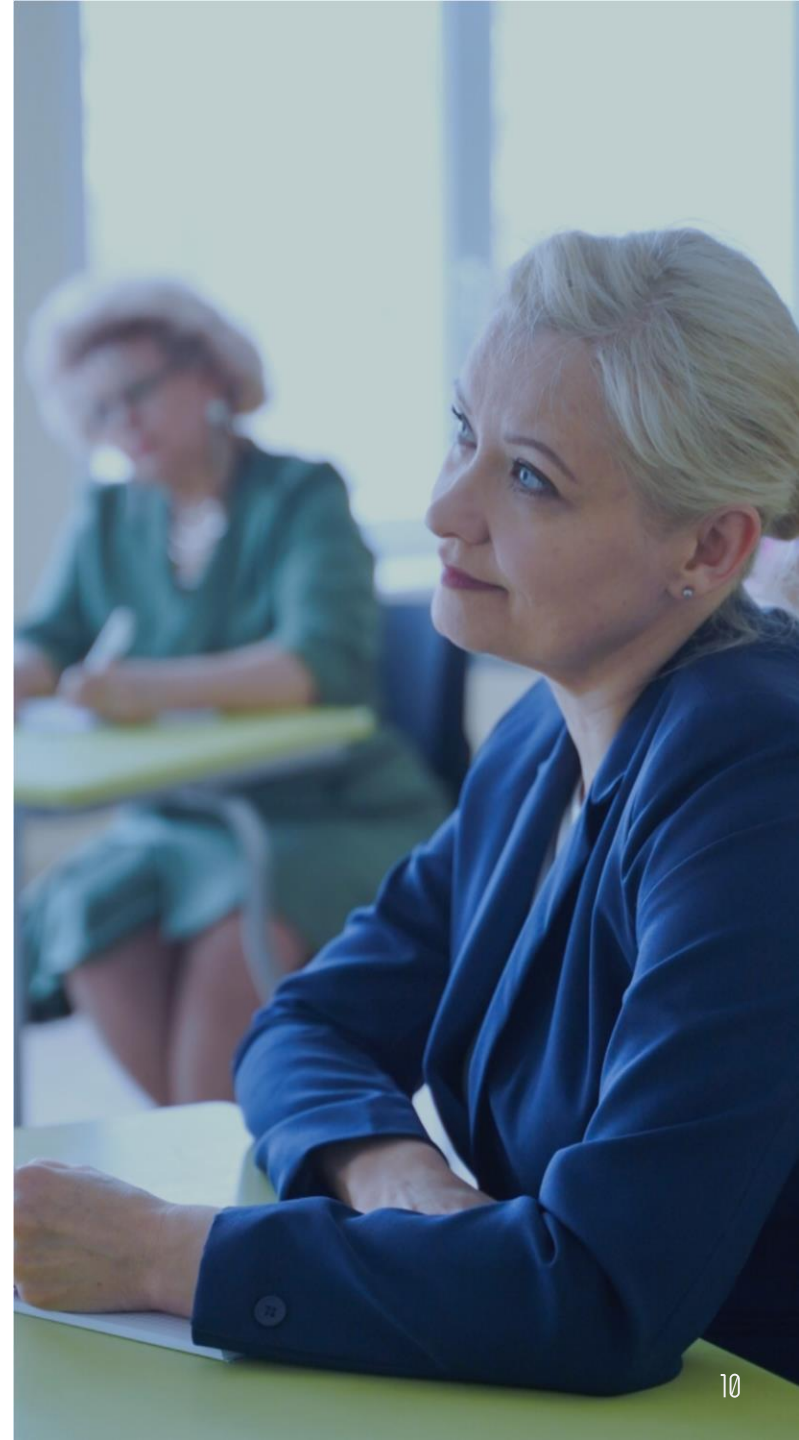
- Выработка единых подходов к научно-методическому сопровождению педагогов и управленцев и создание единой системы их адресного научно-методического сопровождения
- Разработка типовых документов для организации методической работы
- Разработка методических рекомендаций, составление методических кейсов по актуальным вопросам содержания общего образования
- Формирование федерального банка успешных педагогических практик и их тиражирование
- Проведение мониторингов, подготовка аналитических отчетов, ведение баз данных о методических службах
- Разработка и реализация ДПП для региональных методистов и руководителей ЦНППМ
- Организация семинаров, мастер-классов, тренингов, педагогических мастерских, консультаций для региональных методистов, руководителей ЦНППМ
- Разработка критериев и показателей эффективности деятельности региональных методистов
- Проведение диагностики методических компетенций региональных методистов



Федеральный уровень

Научно-методические центры – новые функциональные направления:

- ✓ Разработка и реализация (в том числе в сетевой форме) ДПП по направлениям деятельности НМЦ
- ✓ Планирование научных, образовательных и просветительских мероприятий в целях обеспечения профориентационной деятельности со школьниками
- ✓ Осуществление взаимодействия с педагогами и управленцами общеобразовательных организаций
- ✓ Обеспечение проведения экспертизы ДПП ПП для включения в Федеральный реестр
- ✓ Проведение прикладных исследований образовательных систем по направлениям деятельности НМЦ
- ✓ Разработка концептуальных положений и моделей опережающего профессионального развития педагогов
- ✓ Разработка подходов к совершенствованию РС НМС с учетом специфики региона
- ✓ Разработка вариативных моделей непрерывного педагогического образования, включая СПО и ДПО
- ✓ Разработка моделей выявления, отбора и сопровождения педагогически одаренной молодежи
- ✓ Разработка, апробация и внедрение комплексов диагностики профессиональных компетенций педагогов
- ✓ Выявление инновационных педагогических и методических инициатив в теории и практике образования и их адаптация в практическую деятельность педагогов



Региональный уровень

ЦНППМ – новые функции регионального координатора ЕФС

- ✓ Организация процесса выявления профессиональных дефицитов педагогов и управленцев
- ✓ Организация разработки и сопровождения индивидуальных образовательных маршрутов
- ✓ Организация разработки и внедрения различных форм адресной поддержки и сопровождения педагогов до 35 лет в первые 3 года работы
- ✓ Организация внедрения целевой модели наставничества педагогов
- ✓ Организация внедрения и тиражирования лучших инновационных практик педагогов и управленцев
- ✓ Организация проведения стажировок педагогов и управленцев
- ✓ Организация обучения педагогов и управленцев региона, в том числе по новейшим ДПП
- ✓ Организация вовлечения педагогов в экспертную деятельность
- ✓ Взаимодействие с координатором ЕФС, включая работу на едином федеральном портале ДПО
- ✓ Координация деятельности РС НМС
- ✓ Координация методической (научно-методической) деятельности общественно-профессиональных объединений
- ✓ Адресная методическая поддержка, консультирование, сопровождение педагогов и управленцев
- ✓ Оказание методической помощи педагогам ШНОР



Региональный уровень



Региональный методический актив – на базе регионального координатора ЕФС

Ключевые функции:

- ✓ Посткурсовое сопровождение ДПП
- ✓ Реализация программ повышения квалификации на завершающих этапах (в практической части) при каскадной системе повышения квалификации
- ✓ Тьюторское сопровождение ДПП, включенных в Федеральный реестр
- ✓ Выявление профессиональных дефицитов педагогов и управленцев
- ✓ Построение и сопровождение ЦОМ педагогов и управленцев
- ✓ Организация взаимодействия, взаимопомощи и взаимообучения
- ✓ Методическая помощь педагогам ШНОР
- ✓ Оказание консультативной помощи и поддержки педагогам и управленцам



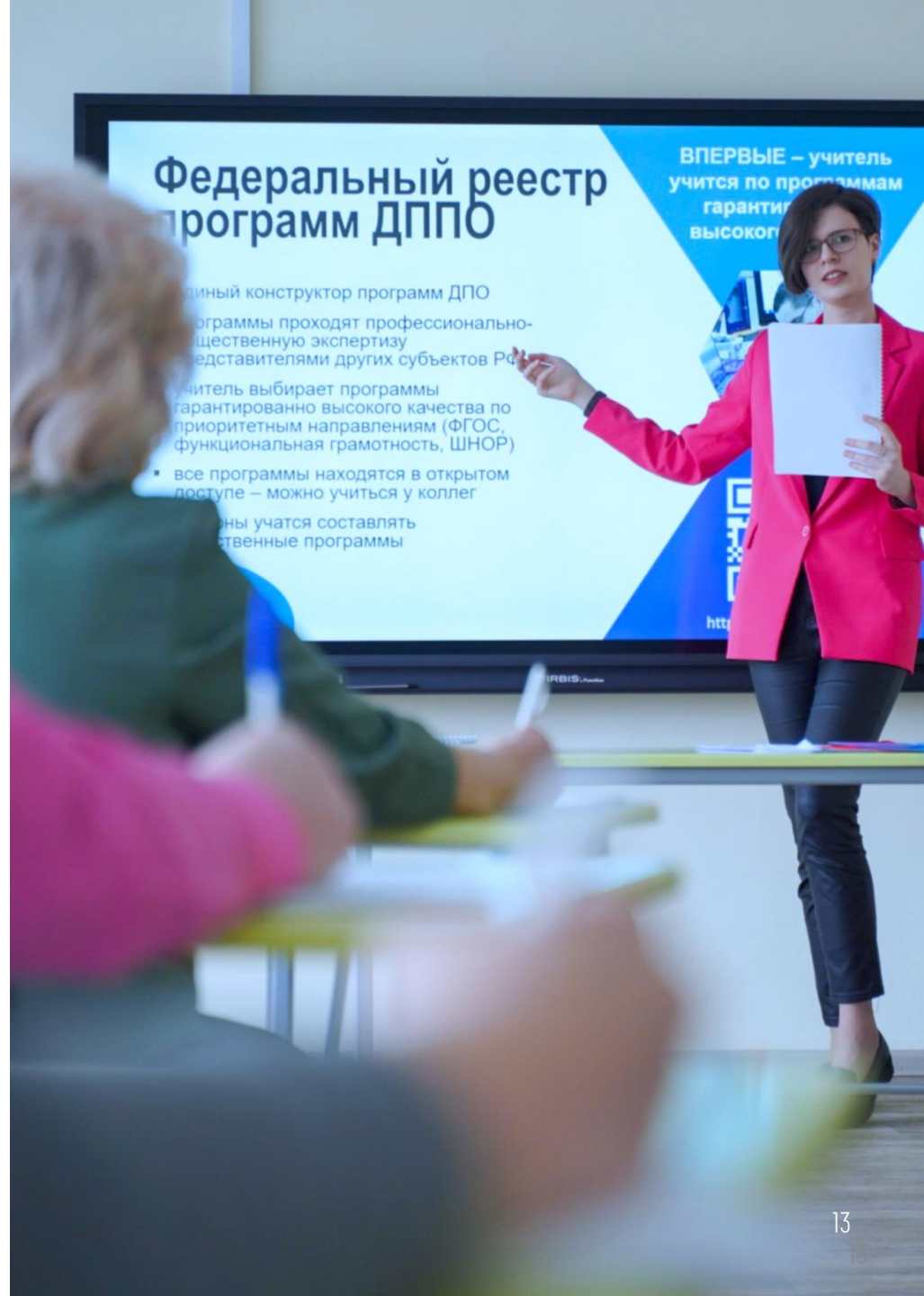
Региональный уровень



Профессиональные образовательные организации и организации высшего образования по УГСН 44.00.00
Образование и педагогические науки – новые субъекты ЕФС

Ключевые функции:

Разработка и реализация дополнительных профессиональных программ для педагогических работников и управленческих кадров



Федеральный реестр программ ДПО

ВПЕРВЫЕ – учитель учится по программам гарантированно высокого качества

- Единый конструктор программ ДПО
- Программы проходят профессионально-общественную экспертизу представителями других субъектов РФ
- Учитель выбирает программы гарантированно высокого качества по приоритетным направлениям (ФГОС, функциональная грамотность, ШНОР)
- все программы находятся в открытом доступе – можно учиться у коллег
- Учителя учатся составлять собственные программы

Уровень образовательной организации

Новые ключевые задачи:

- ✓ Разработка совместно с региональным методистом ЦОМ педагогов
- ✓ Организация взаимодействия и взаимообучения педагогов
- ✓ Сопровождение в профессиональном становлении педагогов до 35 лет в первые три года работы
- ✓ Методическое обеспечение процессов обучения и воспитания
- ✓ Разработка учебных, научно-методических и дидактических материалов
- ✓ Обеспечение высокого методического уровня проведения всех видов занятий
- ✓ Приведение методического обеспечения учебных предметов (курсов, дисциплин (модулей) в соответствие с методическими требованиями к документам в сфере образования
- ✓ Методическое сопровождение педагогов, имеющих профессиональные дефициты и затруднения
- ✓ Выявление, изучение, обобщение и распространение передового педагогического опыта
- ✓ Помощь педагогическим работникам в обобщении и презентации своего опыта работы
- ✓ Повышение качества проведения занятий на основе внедрения новых педагогических технологий
- ✓ Анализ, апробация и внедрение нового методического обеспечения образовательного процесса
- ✓ Организация взаимодействия с ОО с целью обмена опытом и передовыми технологиями



Актуальные показатели ЕФС

Исключен показатель



«Доля педагогических работников и выпускников педагогических вузов, принявших участие в диагностике уровня функциональной грамотности (к 2024 году – не менее 30%), в том числе справившихся с диагностикой на 70% и более (к 2024 году – не менее 15%)»

Добавлены показатели:



Разработан и реализуется комплекс мер («дорожная карта») по созданию и функционированию РС НМС на период до 2024 года



Разработана с учетом социально-экономических условий субъекта Российской Федерации и реализуется вариативная система мониторинга эффективности РС НМС (ежегодно, начиная с 2023 года)



Количество педагогических работников, закрепленных за 1 региональным методистом для осуществления методического сопровождения (к 2024 году – не более 250 человек)



Первоочередные «шаги» на региональном уровне

